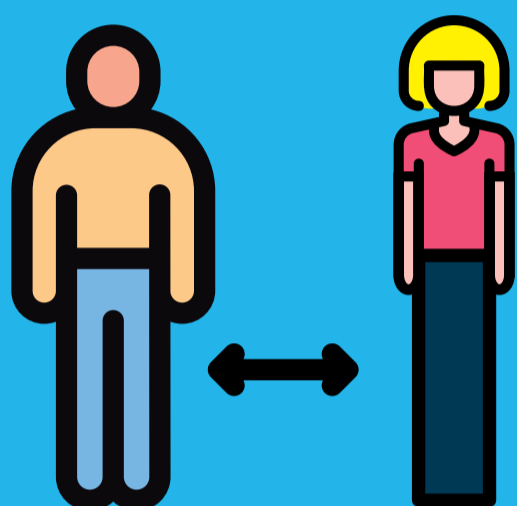


# Estimado cliente

# En este local queremos cuidarte y cuidarnos

Te pedimos:



**Mantener distancia con otros clientes en la fila de ingreso y con el comerciante al ser atendido.**



**Utilizar siempre tapaboca y nariz.**



**Mantener las manos limpias.**

**Entre todos nos cuidamos mejor.**

**SEC**  
TANDIL  
Sindicato Empleados de Comercio

**CET 100**  
CÁMARA EMPRESARIA DE TANDIL

  
**Municipio de Tandil**  
Lugar Soñado